

2022年度

《中央ラジオ・テレビ健康保険組合》加入の
35歳未満の女性被保険者の皆様へ

婦人科がん健診 実施のご案内

申込
期限

2023年 2月28日まで

受診
期限

2023年 3月31日まで

若い女性にとって是非受けて
いただきたい「がん健診」を
ご用意しました。
年1回、定期的なチェックで
健康維持にお役立てください!

お早めに受診を!



ご注意

今年度から「健診予約券」の運用
方法に変更があります。
詳しくは4p「婦人科がん健診の流
れ」をご確認ください。

- 健康保険組合の補助を利用し、婦人科がん健診を受けるには所定の手続きが必要です。
- 内容をご確認いただき早めのお申込みをお願いいたします。
- 本ご案内は再発行いたしません。受診がお済みになるまで大切に保管してください。
- メールまたはSMSで通知を行う場合があります。4pをご覧ください。

「婦人科がん健診
予約ログイン」は
スマートフォンからも
ご利用いただけます



受付業務委託先

株式会社LSIメディエンス 健康検診事業部 〒859-3290 早岐郵便局留め 東京都千代田区内神田一丁目13番4号

☎ 0120-507-066

受付時間：月～土9時～17時30分(日祝年末年始除く) FAX：03-5994-2131
* 時間帯によっては電話のつながりにくい場合があります。予めご了承ください。

あいさつ

日本人の死因のトップとなっている「がん」。生涯のうちにがんになる確率は男性の2人に1人、女性の3人に1人と言われます。しかし、最近では医学の進歩で「治るがん」も増えています。特に若い女性特有の「子宮頸がん」や「乳がん」は、早期発見・早期治療で治る確率が高いがんです。

当健康保険組合では、働く女性被保険者の方々が婦人科がん健診を受けていただきやすくなるよう、全国に健診機関をご用意いたしました。当健康保険組合の負担で別紙にありますお近くの健診機関で婦人科がん健診のみを受診していただくことができる制度となっております。

是非、定期的な受診をおすすめします。

尚、この健康診断の実施にあたり、予約などの受付業務の代行を下記の会社に委託いたしました。

中央ラジオ・テレビ健康保険組合
業務部長 秋山 信久

受付業務委託先
(株)LSIメディエンス 健康検診事業部



個人情報の取扱いに関する同意事項

* この健康診断を申込みされる場合は、以下の点に同意していただける方のみお申込みください。

- 申込書に記載された個人情報は受付事務処理のために受診健診機関に提出されるとともに委託元である健康保険組合に提供されます。(健康診断に関する通知をメールまたはSMSで配信する場合がございます)
- 健康診断結果は健診機関から受診者本人へ報告されます。

婦人科がん健診のご案内

対象者

35歳未満の女性被保険者

申込期間

ご案内到着から2023年2月28日(ハガキの場合は消印有効)

※受診は、申込から2週間以上先の日になります。

※申込期限までに申込(登録)をせずに受診した場合は、補助の適用は受けられませんのでご注意ください。

受診期間

2022年4月1日から2023年3月31日

※受診日当日に当健康保険組合に加入していない場合は補助は受けられません。ご注意ください。

健診機関

同封の「健診機関名簿」からお選びください。

健診項目と自己負担金

健診項目		健診内容	自己負担金
子宮がん健診(子宮頸部細胞診)		子宮内の粘液細胞を見ることによりがん細胞の有無や進行度をみます。	当健保組合負担上限 17,000円を超えた金額
乳がん健診	乳腺エコー	超音波を使い乳がんなどを調べます。 40歳未満の方にすすめられています。	
	乳房マンモグラフィー	X線を使い乳がんなどを調べます。 40歳以上の方にすすめられています。	

- 受診は年度内1回のみです。(子宮頸がん・乳腺エコーor乳房マンモは同日に受診してください)
- 乳がん健診は、いずれか一方を選択の上ご受診ください。または両方受診することも可能です。
- インターネットでお申込みの場合は自己負担金が確認できます。
- 上記項目以外の検査を受ける場合は、全額自己負担となりますので当該費用を直接窓口で支払ってください。
なお、(株)LSIメディエンスでのお取りつぎはいたしませんので、健診機関に直接お申込みください。
- 健診窓口で自己負担した分については、当健保組合に健診費用補助金請求はできません。
- 資格を喪失されている場合は、健診費用は全額自己負担となります。

注意

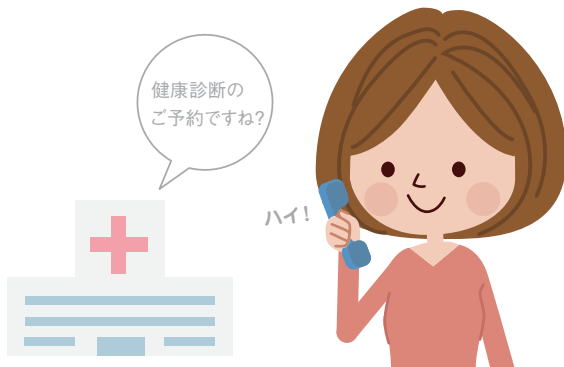
連絡なく受診をキャンセルした場合、健診機関からキャンセル料を申し受けることがあります。
キャンセルの場合は必ず健診機関及び(株)LSIメディエンスへ連絡してください。

婦人科がん健診の流れ

(株)LSIメディエンスが提携している病院・健診センター・クリニックなどでの受診となります。

方式を選ぶ

①または②のいずれかの方法を選んで予約してください。



申込

インターネットか同封のハガキでお申込みをお願いいたします。
スマートフォンからもお申込みできます。

ご自身で直接健診機関に予約のうえ、
(株)LSIメディエンスに予約情報の連絡を行う方式

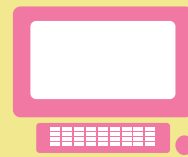
① 直接予約方式

電話予約ガイダンス **5P** に沿ってご自身で、
直接健診機関に電話で予約してください。
予約後、すみやかに「インターネット」または「申込ハガキ」
で(株)LSIメディエンスに連絡してください。
※受診希望日は、2週間より先の日にちで予約・連絡
ください。
※乳がん・子宮頸がん以外の検査は補助対象外です。

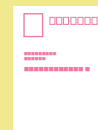
(株)LSIメディエンスに依頼して予約を取る方法

② 希望日入力方式

受診希望日・健診機関・健診内容・必要事項を、
(株)LSIメディエンス経由で、健診機関が
調整し、受診日を確定します。
※受診希望日は2週間より先の日付けを第5希望まで
ご指定ください。



インターネット申込 **6P**
or
ハガキ申込 **8P**



注意 (株)LSIメディエンスに予約内容の
申込み(連絡)をせず受診されると、
補助は受けられず全額自費となります。

メールまたはSMS(携帯電話向けショートメッセージサービス)の配信について

インターネット(スマートフォン含む)で申込み且つアドレス登録のある方は、メール配信の対象です。

予約券の通知と受診日をお知らせするメールを以下のアドレスより配信します。

medience@inexus.ne.jp

※予約券は専用URLにアクセスしてご確認ください。ログイン方法はメールにて通知します。

※迷惑メールのフィルタ設定をされている場合は、上記アドレスの受信を許可する設定をお願いします。

※所定のアドレス・番号以外からメールまたはSMSを(株)LSIメディエンスより配信する事はありません。

ハガキで申込み且つ携帯電話番号の登録がある方は、SMS配信の対象です。

確認書(申込受付のお知らせ)と受診日をお知らせするSMSを以下の番号より配信します。

docomo/au/楽天:0120507066 ソフトバンク:21053

※予約券はハガキで届きます。

書類到着 ▶

健診機関からの書類とLSIメディエンスから下記書類が届きます。

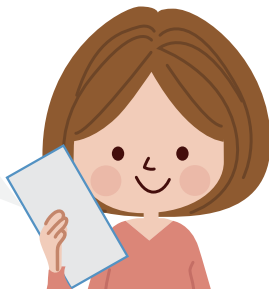
健診機関で受診 ▶

健康保険証・当健保組合の負担上限を超える場合の自己負担金をご持参ください。

結果到着

健診結果票は受診日よりおよそ3~4週間後に健診機関から直接送付されます。

ここまでできたらあとは健診です



確認書 到着

ハガキで申込んだ場合のみ(株)LSIメディエンスからハガキまたはSMSで申込受付のお知らせとして届きます。
※SMSについては上部をご覧ください。

健診予約券 到着

(株)LSIメディエンスからハガキまたはメールで届きます。

予約した内容が記載されていますので、大切に保管してください。

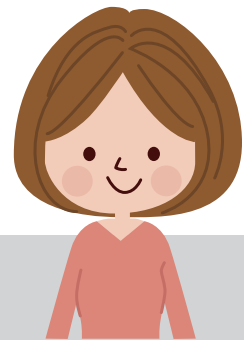
健診当日持参しなくても受診可能となります。

※メールについては上部をご覧ください。

※受診日の前日までに届かない場合は、(株)LSIメディエンスコールセンターにお電話ください。

健診受診

健診結果票の到着



電話予約ガイドンス

健診機関名簿で希望の健診機関が直接予約を実施しているか確認してください。健診機関に予約の電話をする前に、必ず本ガイドンスで手順、内容をご確認の上、ご予約ください。

自分で電話して
受診日を決める



1 健診機関に予約電話をかける

婦人科がん健診の予約をお願いします。

2 健康保険組合名・代行機関名を伝える

中央ラジオ・テレビ健康保険組合加入者の□□□□□□です。代行機関は(株)LSIメディエンスです。

3 受診項目を伝える

(株)LSIメディエンスと提携の婦人科がん健診(検査項目をお伝えください)をお願いいたします。

4 受診希望日を伝える

□□月□□日をお願いします。* 申込日から2週間より先の日付で予約してください。

5 住所・電話番号を伝える

健診結果票の送付先住所と、日中の連絡先となる電話番号をお伝えください。
* 予約の内容と、担当者の名前を必ず確認してください。

申込みする

申込
期限

2023年 2月28日まで

受診
期限

2023年 3月31日まで

電話予約後、必ずインターネット **6P** 又は申込ハガキ **8P** で
(株)LSIメディエンスへ予約内容の申込みをしてください。

※「直接予約方式」で予約された内容をご登録ください。

※ 申込みされないまま受診されると、全額自費となります。電話受付は行っておりません。

予約情報メモ

(株)LSIメディエンスに申込みをする際のメモとしてご利用ください。

健診機関名	
健診機関電話番号	()
健診機関ID	
健康保険組合名	中央ラジオ・テレビ健康保険組合
代行機関名	(株)LSIメディエンス

受診項目	子宮がん・乳がん(マンモ・エコー)
予約確定日	年 月 日
予約確定時間	時 分
予約の電話をした日	年 月 日
予約対応者	
(株)LSIメディエンスへ 連絡をした日	年 月 日

インターネットでの申込

ハガキで申込みの場合は
8P をご覧ください。

インターネットからの申込画面は、中央ラジオ・テレビ健康保険組合のホームページTOP画面の「婦人科がん健診予約ログイン」ボタンまたは以下のホームページよりアクセスできます。スマートフォンからもご利用いただけます。



※アプリやブラウザによってご利用
いただけない場合がございます。

<予約ログイン>

【対応ブラウザ】Microsoft Edge, Microsoft Internet Explorer 11, Firefox37, Chrome42, Chrome42(on Android), Safari8(on iOS)

<https://www.tme.medience.co.jp/mestfweb/>

「S」を忘れずに入力してください。

※実際の画面とは異なる部分があります。

1 (株)LSIメディエンスの申込サイトへ ログイン

健康診断のお申し込み画面が表示されます。

1-1 同封の申込ハガキに記載のログインID及びパスワード(西暦の生年月日8ケタ)を入力
※ログインできない場合は、(株)LSIメディエンス(0120-507-066)にお問い合わせください。

1-2 「ログイン」を押して次へ。

1-3 健康診断お申込の同意事項をご確認の上「同意する」をクリックしてください。

2 コースを確認

2-1 受診対象となっているコース名をご確認の上「次へ」をクリックしてください。

3 受診する健診機関を選択

3-1 受診希望(または予約済)の健診機関の検索を行います。都道府県を選択し市区町村名を入力すると簡単に表示されます。健診機関ID・健診機関名・受診希望項目で検索することも可能です。

※健診機関IDを入力した場合、他の検索条件の入力は不要です。

3-2 「検索」を押すと、下へ検索結果一覧が出ます。

3-3 下へスクロールして、希望する健診機関を選択してください。

※直接予約が取れた健診機関が表示されない、または選択できない場合は、(株)LSIメディエンスにご連絡をお願いいたします。

4 健診の項目及びご希望の受診日を選択

選んだ健診機関の情報を確認しながらお進みください。

4-1 健診の項目を選択してください。

子宮がん健診、乳がん健診（マンモ・エコー・両方）を選択してください。

4-2 予約方法を選択してください。

「希望日入力方式」または「直接予約方式」

どちらか1つをお選びください。

予約方法を選択するとそれぞれ画面が表示されます。

【希望日入力方式】

選択可能な日付でなるべく第5希望日までご入力ください。

【直接予約方式】

ご自身で健診機関に直接予約された内容を入力してください。

4-3 「次へ」を押してお進みください。

5 個人情報の確認

5-1 現在登録されている個人情報を確認ください。

6 発送先情報の入力

6-1 「発送先情報の入力」欄に問診票・受診結果等の送付先情報を入力してください。ご予約等に関する確認事項が発生した場合、日中連絡先電話番号にて確認させていただきます。日中連絡先電話番号にて連絡がとれない場合、電話番号にて確認させていただきます。メールアドレスを登録されると予約券がメールで通知されます。また、受診日の3日前を目安に受診日をお知らせする通知をメールにて配信します。「次へ」を押してお進みください。

7 内容の確認・送信

7-1 申込内容を確認し、「上記内容で申込」を押して完了です。

申込が完了しましたら(株)LSIメディエンスより「健診予約券(ハガキまたはメール)」をお送りいたします。健診機関又は(株)LSIメディエンスよりご連絡する場合がありますので、携帯番号を入力された場合は、(株)LSIメディエンス(0120-507-066)を登録するなどして着信拒否を解除してください。

申込完了後も、再ログインすると申込内容をご確認いただけます。

ハガキでの申込

インターネットで申込みの場合は
6P をご覧ください。

- 同封の「申込ハガキ」をご利用ください。
- 記入方法の詳細は、申込ハガキの記入例等をご覧ください。
- **携帯電話番号を登録されると、確認書がSMSが届きます。**
また、受診日の3日前を目安に受診日を通知するSMSが届きます。
携帯電話番号の登録がない場合は確認書はハガキが届きます。
- 健診予約券はハガキが届きます。
- **今年度から健診当日に健診予約券を持参しなくても受診が可能となります。**

A4判 申込ハガキ

<表面>

C 変更及びキャンセル連絡票
<郵送・FAX用>

<裏面>

B 記入例

注意

1. 二重の申込みは受付できません。
・インターネット申込みとハガキ申込みなど。
2. 印刷された書込欄のみに記入をお願いします。機械で読込むため余白に書き込みをされても対応はいたしかねます。
印字項目以外はお申込みできません。
3. 同封の個人情報保護シールを貼って投函してください。

FAQ

よくある質問とその回答

予約方式について

Q1 直接予約方式は、健診機関に電話するだけでいいの？

A1 いいえ。健診機関に電話予約の後に(株)LSIメディエンスにもインターネットまたはハガキで連絡が必要です。

申込について

Q2 2週間より前の日付で申込みはできますか？

A2 日程の調整、健診予約券がお手元に到着するまでに一定期間が必要なため、2週間より先の受診日でご予約をしてください。

Q3 指定外の健診コースやオプション項目の申込方法は？

A3 自費となりますので、直接健診機関へご相談ください。(株)LSIメディエンスへの申込み・連絡は不要です。
また、指定外の健診コースやオプション項目の予約ができない健診機関もありますのでご注意ください。

Q4 1ヶ月ほど前に申込みをしましたが、健診予約券が届きません。

A4 申込み後2週間を過ぎても健診予約券が届かない場合は、(株)LSIメディエンスまでお問合せください。

Q5 インターネット申込のログインIDがわからない

A5 健康診断の申込ハガキに、インターネットでの申込「ログインID」が記載されています。
ご不明な場合は、(株)LSIメディエンスまでお問合せください。

変更やキャンセルについて

Q6 受診日を変更したい

A6 まず直接健診機関へ連絡し、受診日を変更してください。
決定しましたら、(株)LSIメディエンスへ連絡票を郵送またはFAXいただくか、お電話でご連絡ください。
※キャンセルとなりますと、再度2週間より先でのお手続きとなりますのでご注意ください。

Q7 すでに申し込んでいる健診機関を変更・キャンセルしたい

A7 まず申込み済みの健診機関へキャンセルの連絡後、(株)LSIメディエンスへ連絡票を郵送またはFAXいただくか、お電話でご連絡ください。
その後、再度申込み手続きを行ってください。
※キャンセルとなりますと、再度2週間より先でのお手続きとなりますのでご注意ください。

Q8 (株)LSIメディエンスからメールまたはSMSを配信する事はあるのか？

A8 健康診断に関する通知を行う場合がございます。
メールはmedience@inexus.ne.jpより配信します。
SMSは0120507066または21053より配信します。
4pにご案内がございますので、合わせてご覧ください。

不明な点は、こちらまでお問い合わせください。

株式会社LSIメディエンス 健康検診事業部

☎0120-507-066

受付時間：月～土9時～17時30分(日祝年末年始除く) FAX：03-5994-2131

〒859-3290 早岐郵便局留め

* 時間帯によっては電話のつながりにくい場合があります。予めご了承ください。

東京都千代田区内神田一丁目13番4号